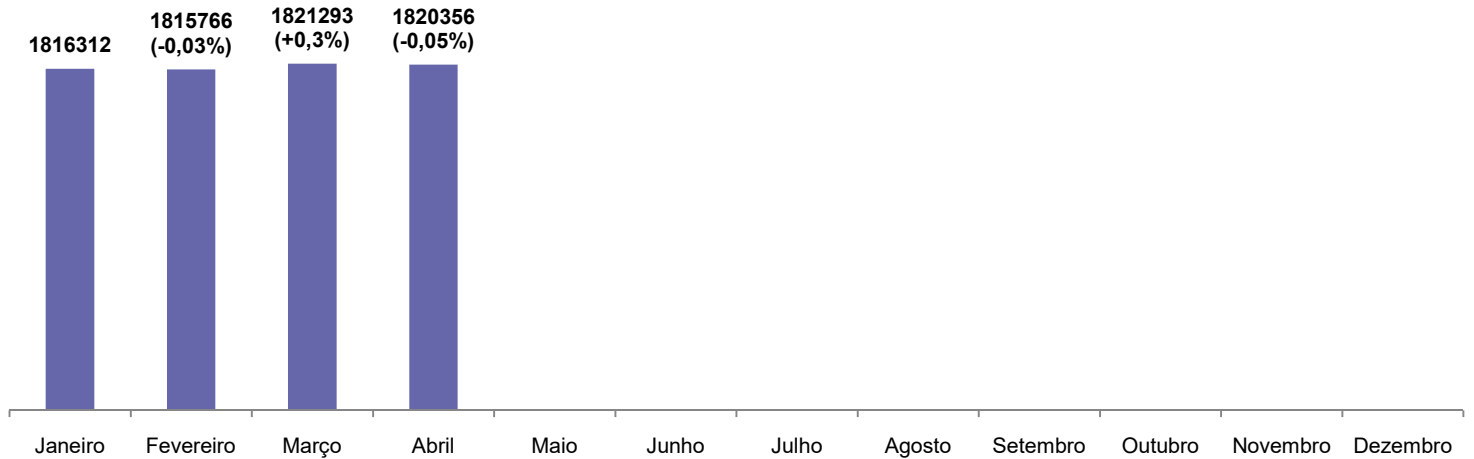




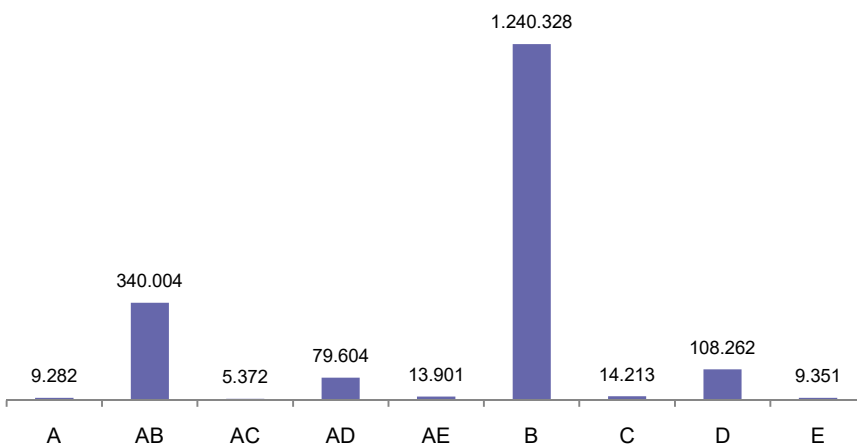
CONDUTORES HABILITADOS DISTRITO FEDERAL

**Abril
2022**
Data de Referência: 02/05/2022

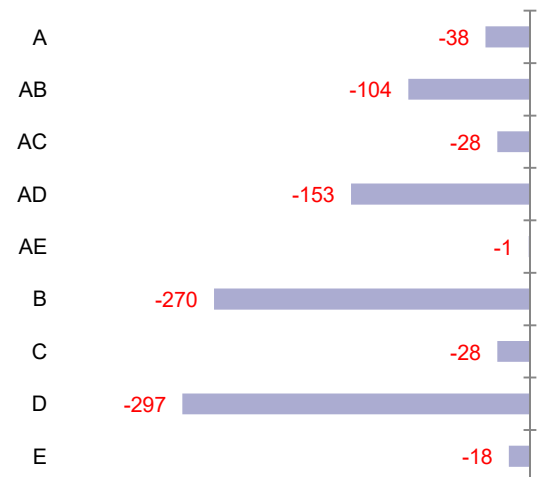
1 - Total de Condutores, por Mês
Distrito Federal, 2022



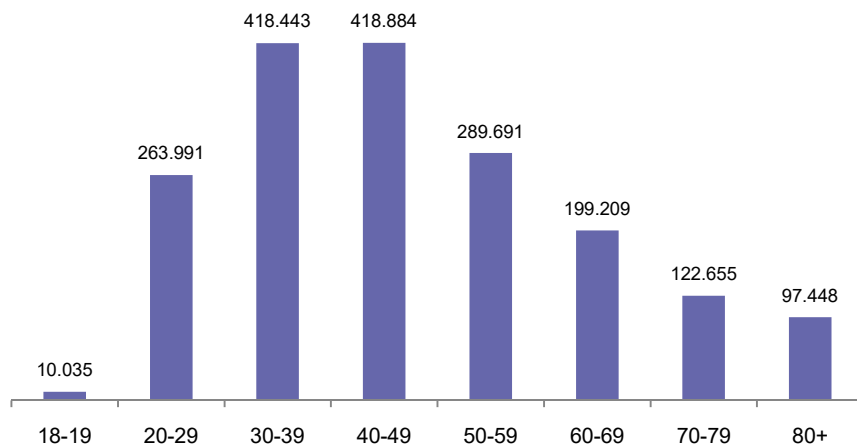
2 - Total de Condutores, por Categoria da Habilitação
Distrito Federal, Abril de 2022



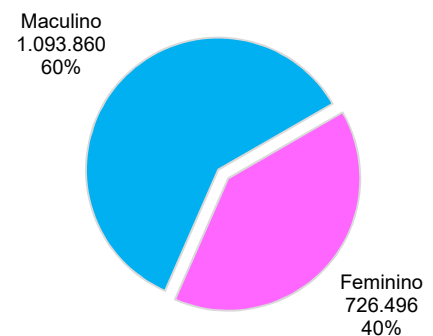
3 - Variação da Categoria de Habilitação dos Condutores
Distrito Federal, Março - Abril de 2022



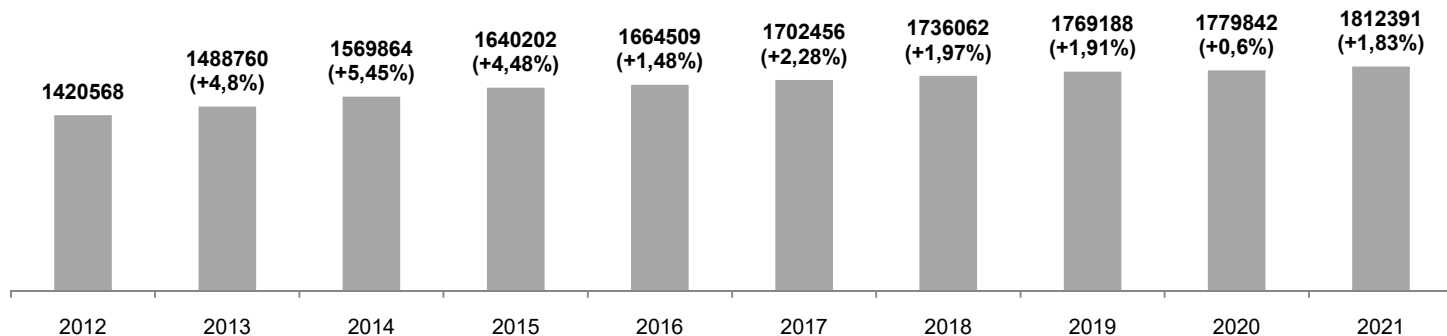
4 - Características dos Condutores, por Faixa Etária
Distrito Federal, Abril de 2022



5 - Características dos Condutores, por Sexo
Distrito Federal, Abril de 2022



6 - Total de Condutores, por Ano
Distrito Federal, 2012 - 2021



7 - Variação da Categoria de Habilitação dos Condutores
Distrito Federal, 2020 a Abril de 2022

Categoria	2020	2021	2022
A	9.687	9.383 -3,14%	9.282 -1,08%
AB	322.888	336.076 4,08%	340.004 1,17%
AC	5.743	5.472 -4,72%	5.372 -1,83%
AD	78.570	79.548 1,24%	79.604 0,07%
AE	13.074	13.769 5,32%	13.901 0,96%
B	1.215.230	1.235.506 1,67%	1.240.328 0,39%
C	14.734	14.305 -2,91%	14.213 -0,64%
D	110.593	108.937 -1,50%	108.262 -0,62%
E	9.287	9.357 0,75%	9.351 -0,06%

8 - Variação da Categoria de Habilitação dos Condutores
Distrito Federal, 2020 a Abril de 2022

