

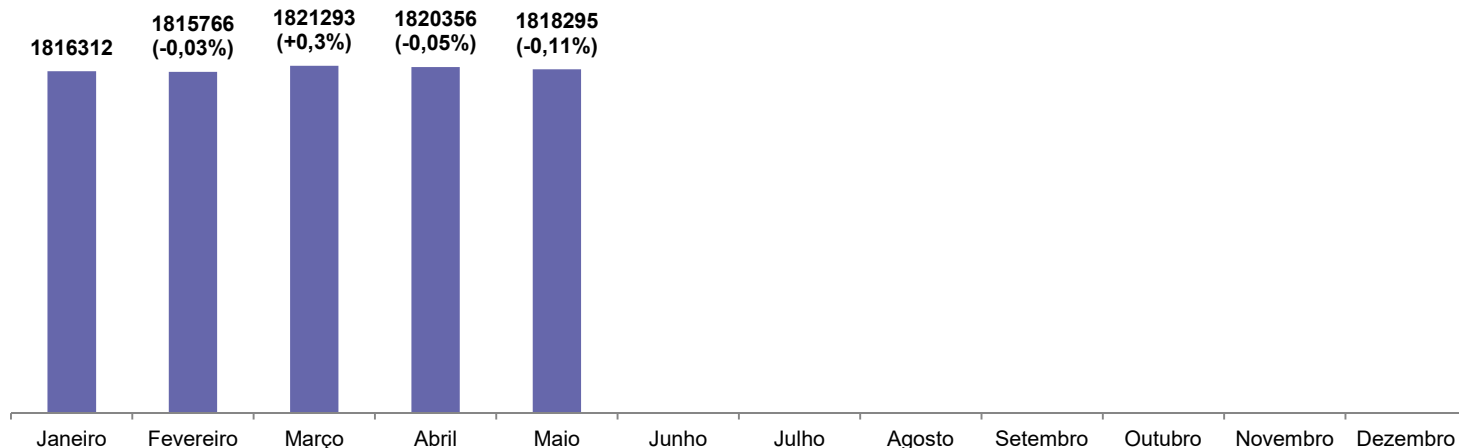


CONDUTORES HABILITADOS DISTRITO FEDERAL

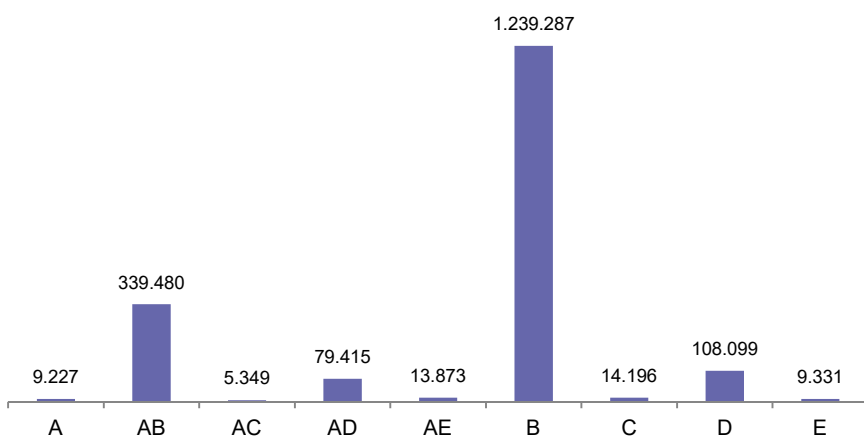
Maio
2022

Data de Referência: 01/06/2022

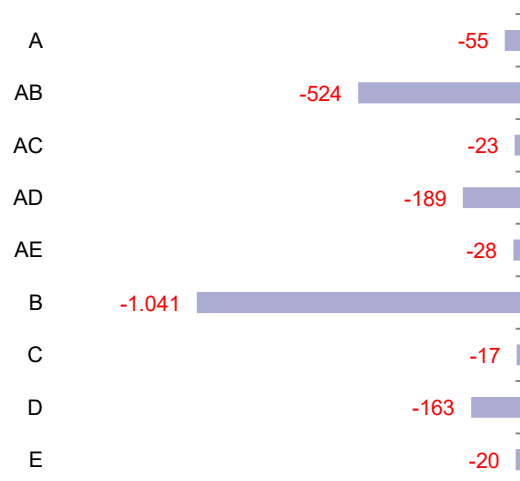
1 - Total de Condutores, por Mês
Distrito Federal, 2022



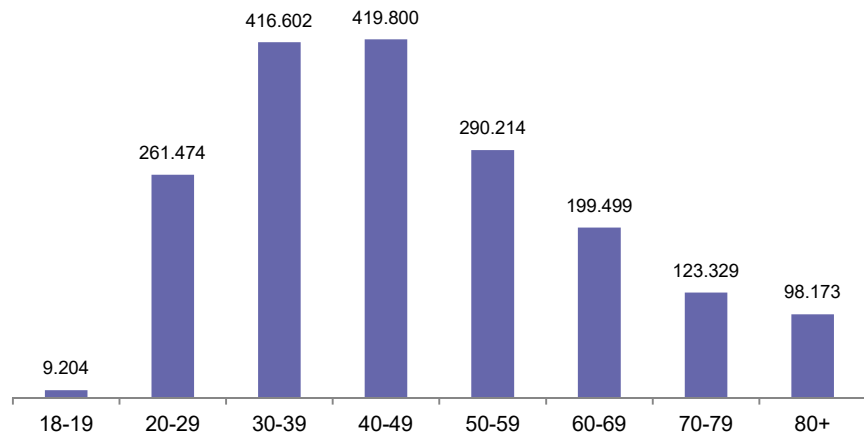
2 - Total de Condutores, por Categoria da Habilitação
Distrito Federal, Maio de 2022



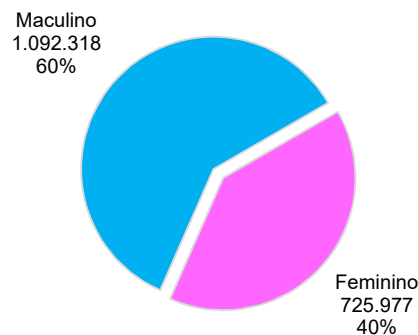
3 - Variação da Categoria de Habilitação dos Condutores
Distrito Federal, Abril - Maio de 2022



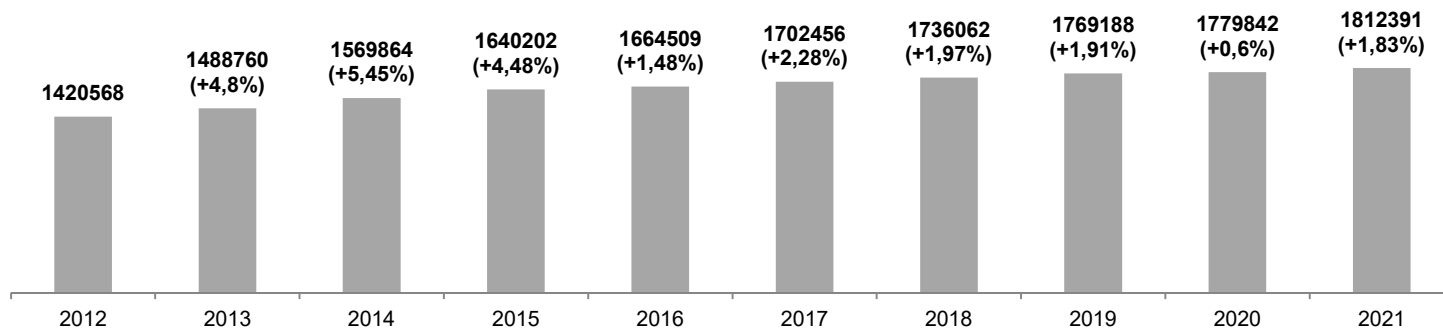
4 - Características dos Condutores, por Faixa Etária
Distrito Federal, Maio de 2022



5 - Características dos Condutores, por Sexo
Distrito Federal, Maio de 2022



6 - Total de Condutores, por Ano
Distrito Federal, 2012 - 2021



7 - Variação da Categoria de Habilitação dos Condutores

Distrito Federal, 2020 a Maio de 2022

	2020	2021	2022
A	9.687	9.383 -3,14%	9.227 -1,66%
AB	322.888	336.076 4,08%	339.480 1,01%
AC	5.743	5.472 -4,72%	5.349 -2,25%
AD	78.570	79.548 1,24%	79.415 -0,17%
AE	13.074	13.769 5,32%	13.873 0,76%
B	1.215.230	1.235.506 1,67%	1.239.287 0,31%
C	14.734	14.305 -2,91%	14.196 -0,76%
D	110.593	108.937 -1,50%	108.099 -0,77%
E	9.287	9.357 0,75%	9.331 -0,28%

8 - Variação da Categoria de Habilitação dos Condutores

Distrito Federal, 2020 a Maio de 2022

